

2

40.0

2.0

20.0

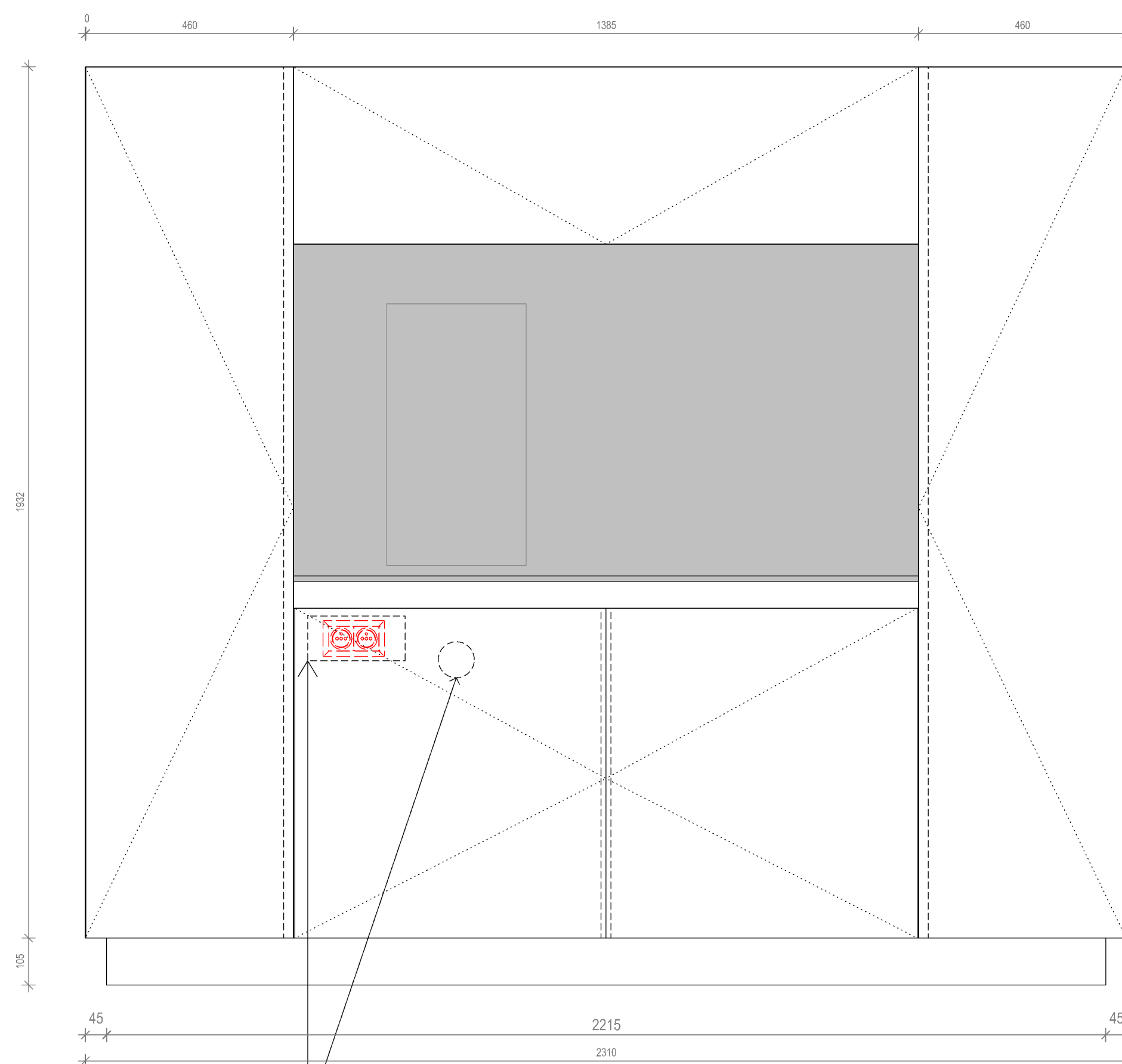
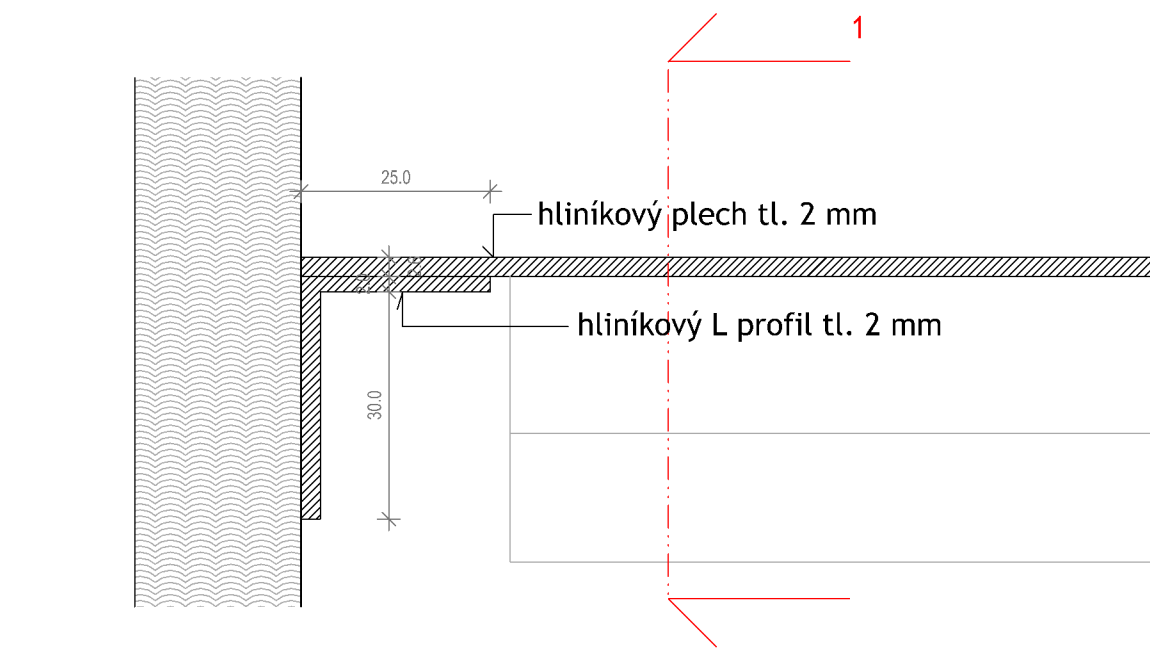
18.9

hliníkový plech tl. 2 mm

hliníkový uzavřený profil tl. 2 mm

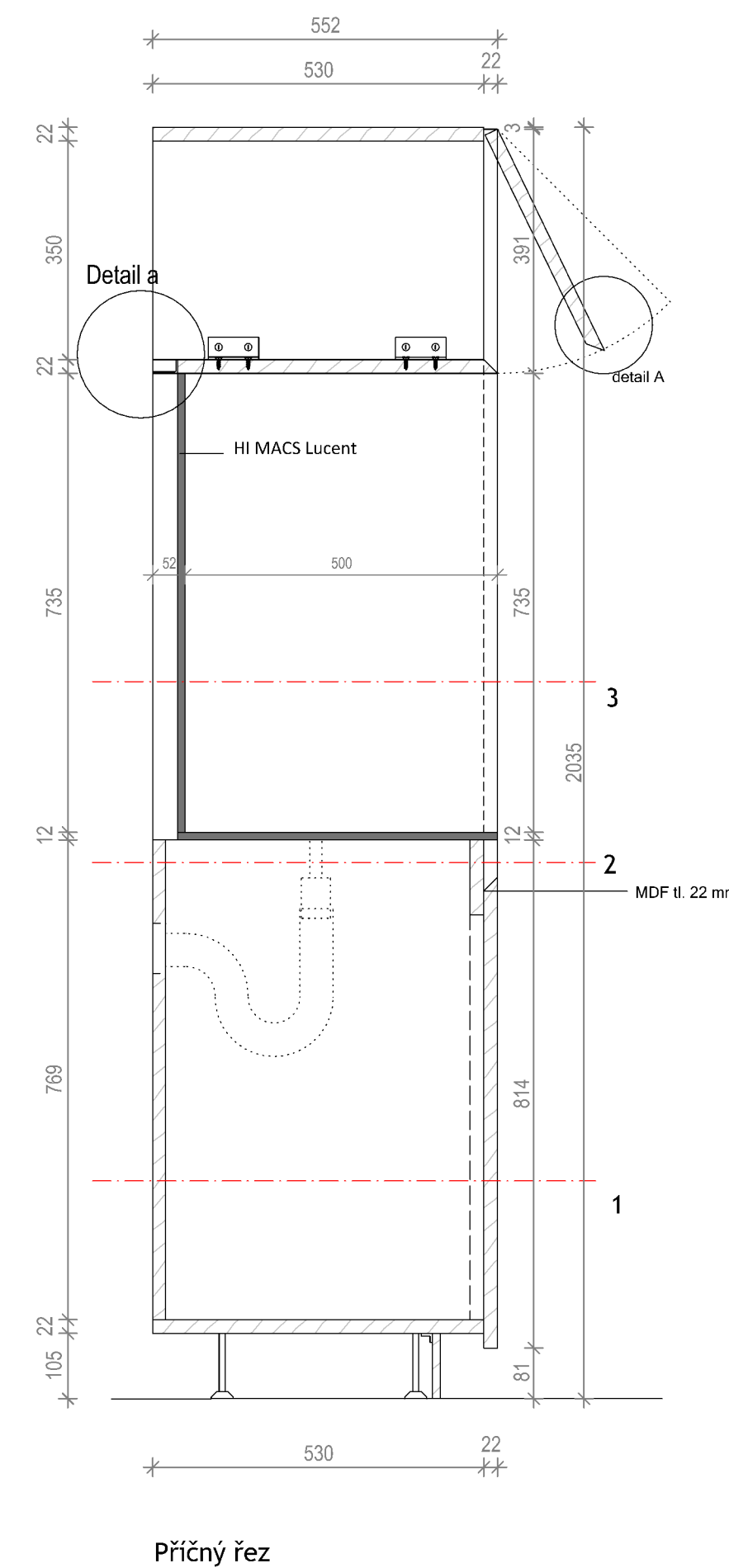
LED Profil LUMIDÉE
ALU CORNER

HI-MACS LUCENTE 12mm



Čelní pohled

PROSTUPY PRO ZÁSUVKU A ODPAD KÁVOVARU - NUTNO PŘED VÝROBOU UPŘESNIT DLE SKUTEČNÝCH ROZMĚRŮ VYBRANÝCH VÝROBKŮ



Příčný řez

kování

panty pro polonaložená dvířka 10 ks

bezúchytné otevírání:

BLUM TIP-ON krátká verze s magnetem

BLUM AVENTOS HK TOP 22K2700,sada zdvih. mehanizmu

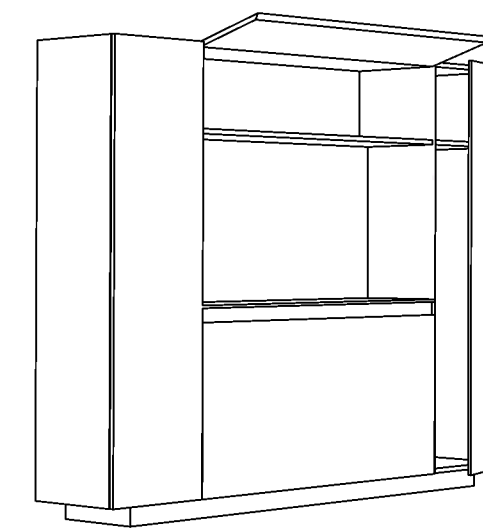
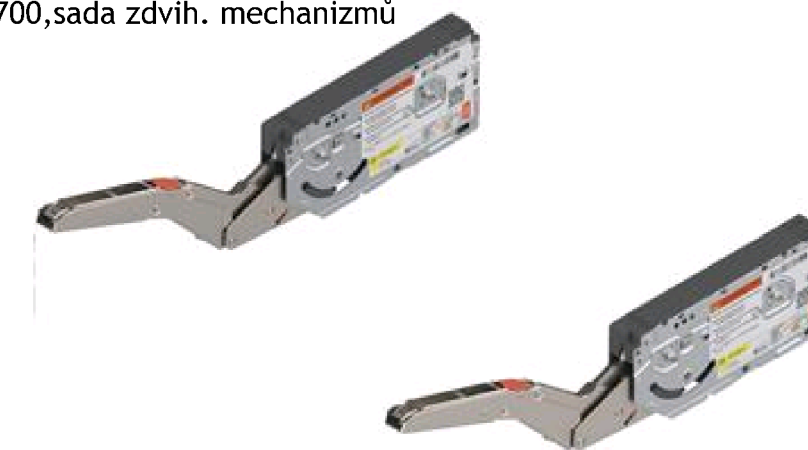
upevnění vruty

material:

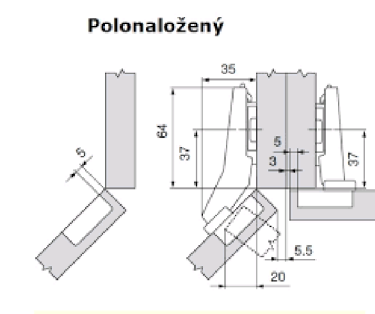
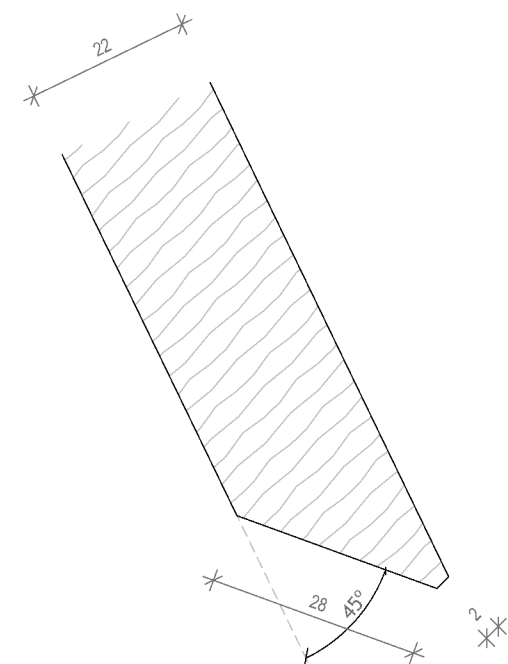
MDF tl 22 mm, 19mm

HIMACS tl. 12 mm

HIMACS LUCENT 12mm



DETAIL A



	<div>PROJEKTANT</div> <div>ARCHITEKTONICKÁ KANCELAR JINDŘICH ŠKRABAL CZ-602 00 BRNO, LIPOVÁ 17 TEL. +420 545 221 586</div>	<div>INVESTOR</div> <div>Statutární město Brno, městská část Brno-střed Dominikánské nám.196/1 602 00 Brno</div>	<div>STAVBA</div> <div>HLINKY 117/46, byt č.5 Richarda a Johanny Herdanových</div> <div><div>MÍSTO STAVBY</div><div>Brno - střed</div></div> <div><div>STUPEŇ</div><div>PODKLAD PRO VÝROBNÍ DOKUMENTACI DODAVATELE</div></div> <div><div>PRÍLOHA</div></div>	<div>PROJESE D.1.100</div> <div>ARCHITEKTONICKO-STAVEBNÍ ŘEŠENÍ</div> <div><div>DATUM</div><div>2/2024</div></div> <div><div>FORMAT</div><div>4 A4</div></div> <div><div>MERITKO</div><div>1:10</div></div>	<div>PARE</div> <div>CÍSLO PRÍLOHY</div> <div>D.1.11</div>
	<div>AUTOR, ZODPOVEDNÝ PROJEKTANT</div> <div>ING. ARCH. JINDŘICH ŠKRABAL ING. ARCH. ALENA VŠETEČKOVÁ</div>	<div>KRESLIL</div> <div>ING. ARCH. ALENA VŠETEČKOVÁ</div>	<div>M.Č. 03 KUCHYŇ - KREDEC</div> <div>M3</div> <div>, svislý řez, pohled</div>		